

Droga gminna, Rostoka Brzeziny, gm. Gródek nad Dunajcem

Data: 12.06.2019
Edytor:

Edytor
Telefon
faks
e-Mail

Spis treści

Droga gminna, Roztoka Brzeziny, gm. Gródek nad Dunajcem

Strona tytułowa projektu	1
Spis treści	2

Ulica 1

Dane planowania	3
Lista opraw	4
Wyniki szczegółowe	5
3D Rendering	6
Przedstawienie nieprawidłowych kolorów	7

Pola oszacowania

Pole oszacowania Jezdnia 1

Izolinie (E)	8
--------------	---

Edytor
Telefon
faks
e-Mail

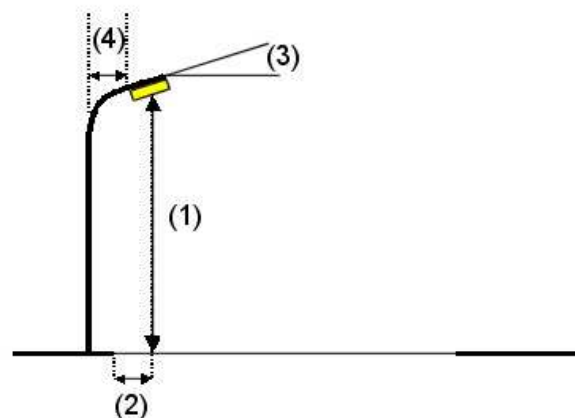
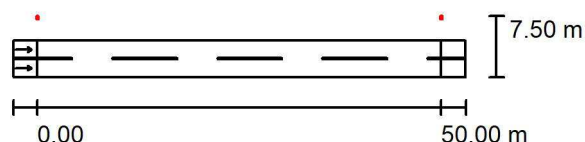
Ulica 1 / Dane planowania

Profil ulicy

Jezdnia 1 (Szerokość: 4.500 m, Liczba pasów jezdni: 2, Nawierzchnia: R3, q0: 0.070)

Współczynnik konserwacji: 0.80

Rozmieszczenia opraw



Oprawa: SCHREDER TECEO S / 5248 / 24 LEDs 700mA NW / 409052
Strumień świetlny (Oprawa): 6596 lm
Strumień świetlny (Lampy): 8014 lm
Moc opraw: 54.0 W
Rozmieszczenie: jednostronnie u góry
Odstęp słupa: 50.000 m
Wysokość montażu (1): 9.500 m
Wysokość punktu świetlnego: 9.565 m
Nawis (2): -2.715 m
Nachylenie wysięgnika (3): 5.0 °
Długość wysięgnika (4): 1.500 m

Wartości maksymalne mocy oświetleniowej

przy 70°: 496 cd/klm

przy 80°: 208 cd/klm

przy 90°: 2.72 cd/klm

W każdym kierunku tworzącym podany kąt z dolną linią pionową przy zainstalowanym i gotowym do użytku oświetleniu.

Żadna moc oświetleniowa powyżej 95°.

Rozmieszczenie spełnia wymagania klasy indeksu oślepiania D.3.

Edytor
Telefon
faks
e-Mail

Ulica 1 / Lista opraw

SCHREDER TECEO S / 5248 / 24 LEDs 700mA
NW / 409052

Numer artykułu:

Strumień świetlny (Oprawa): 6596 lm

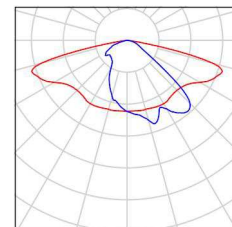
Strumień świetlny (Lampy): 8014 lm

Moc opraw: 54.0 W

Klasyfikacja oświetleń CIE: 100

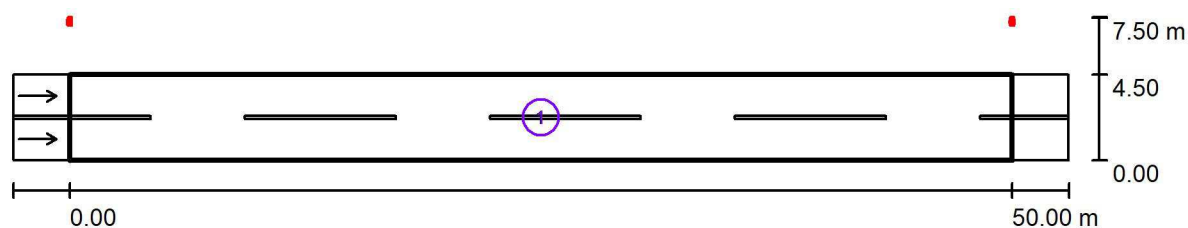
Kod Flux CIE: 39 73 96 100 82

Wyposażenie: 1 x 24 LEDs 700mA NW (Czynnik
korekcyjny 1.000).



Edytor
Telefon
faks
e-Mail

Ulica 1 / Wyniki szczegółowe



Współczynnik konserwacji: 0.80

Skala 1:401

Lista pól oszacowania

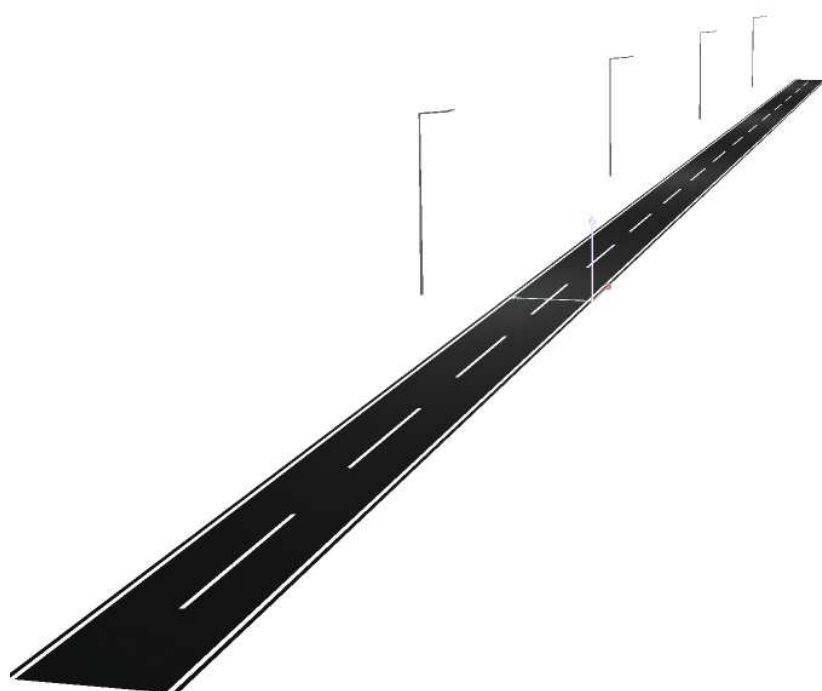
- 1 Pole oszacowania Jezdnia 1
Długość: 50.000 m, Szerokość: 4.500 m
Siatka: 17 x 6 Punkty
Przynależne elementy uliczne: Jezdnia 1.
Nawierzchnia: R3, q0: 0.070
Wybrana klasa oświetleniowa: ME6

(Wszystkie wymagania fotometryczne zostały spełnione.)

	L_m [cd/m ²]	U0	UI	TI [%]	SR
Wartości rzeczywiste według obliczenia:	0.39	0.60	0.64	13	0.91
Wartości zadane według klasy:	≥ 0.30	≥ 0.35	≥ 0.40	≤ 15	/
Spełnione/nie spełnione:	✓	✓	✓	✓	✓

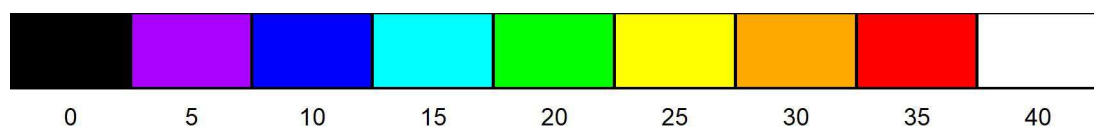
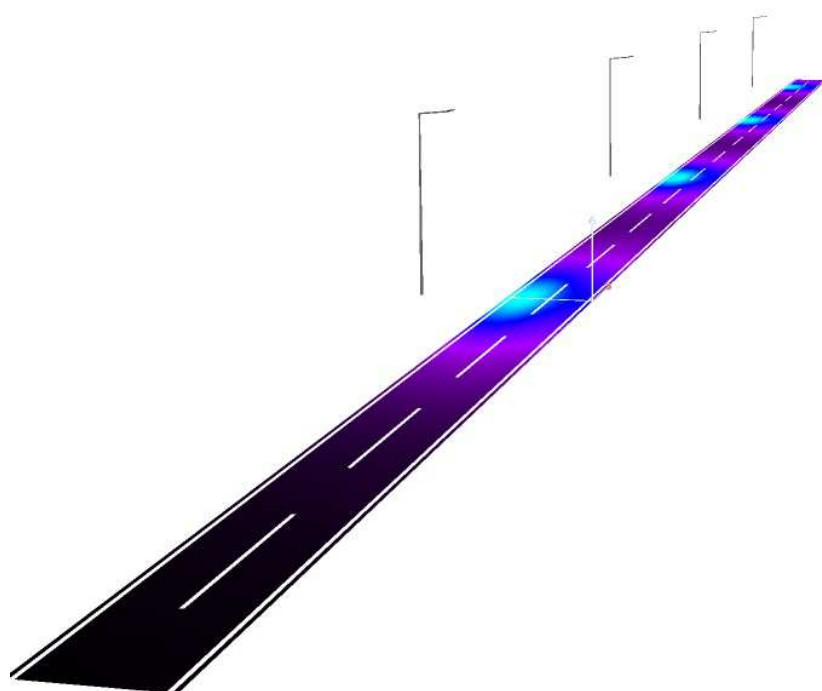
Edytor
Telefon
faks
e-Mail

Ulica 1 / 3D Rendering



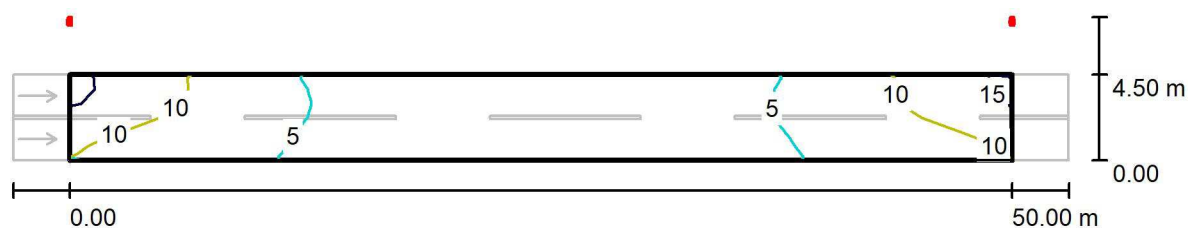
Edytor
Telefon
faks
e-Mail

Ulica 1 / Przedstawienie nieprawidłowych kolorów



lx

Edytor
Telefon
faks
e-Mail

Ulica 1 / Pole oszacowania Jezdnia 1 / Izolinie (E)

Wartości Lux, Skala 1 : 401

Siatka: 17 x 6 Punkty

 E_m [lx]
6.12 E_{min} [lx]
2.50 E_{max} [lx]
15 E_{min} / E_m
0.409 E_{min} / E_{max}
0.168